

見守り新鮮情報

クローズワードパズル

300号記念

ヨコのカギ

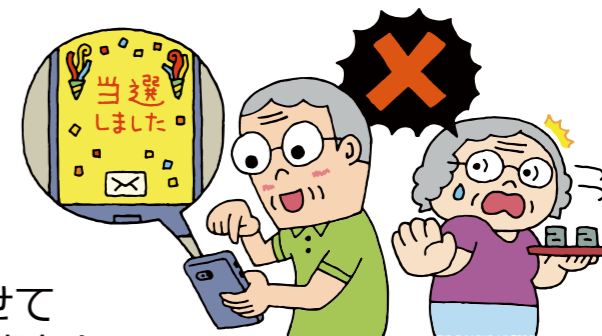
- ①「商品を契約させたい」という「〇〇テキ」を隠して近づく悪質業者。
- ②購入するつもりがないときは、はっきりと「〇〇〇〇〇」と言って断って!
- ③約120年ぶりに見直されました。契約や家族、財産などについて定めた法律は「〇〇法」。
- ④足を前に組んだ座り方。「制度の上に〇〇〇をかく」など、いい気になって努力や改善をしないことの慣用句にも使われます。
- ⑦高齢者や障がい者を見守って消費者被害を「〇イ〇メ」しましょう。
- ⑨「〇〇〇〇なく変更される場合があります」などと契約書や約款に書いてあることも。契約の際は慎重に。
- ⑩引っ越しの際、エアコンの「〇〇ツ」工事の契約でトラブルも。慎重に業者を選びましょう。



タテのカギ

- ②「けっこうです」は、あいまいな言葉です。断ったつもりでも承諾の「イ〇〇イ」にとられることも。断るときははっきり断って。
- ⑤訪問販売など特定の取引形態について、一定期間内であれば無条件で解約できる「〇〇〇〇〇・オフ」制度。
- ⑥「〇〇してもうかる」なんてことはありません。安易なもうけ話をうのみにしないようにしましょう。
- ⑧悪質業者に言葉巧みに勧誘されても「見栄」や「キ〇〇〇」を張って、いらないものを購入するようなことはせずに、冷静に判断しましょう。
- ⑪「〇〇〇〇〇〇」からプラグを抜いて、ほこりを掃除して、トラッキングによる火災を予防しましょう。
- ⑫周囲に困っている人がいたら、まずは相手の話をよく「〇〇こと」から始めましょう。

「カギ」をヒントに、パズルを完成させてください。A～Dをつなげると、消費者トラブルや製品事故を未然に防いだり、早期発見に役立つ重要な言葉になります。



①	⑤	⑧	⑫
C		テ	キ
		⑨	⑪
②	D	B	
③	A	⑩	ツ
④	⑥		
イ	⑦	イ	メ

A

B

C

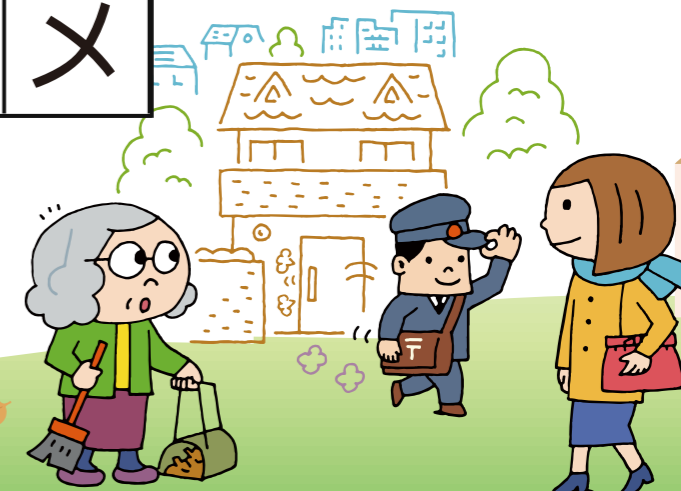
D

文字を埋めてね

質問に答えてね

回 答

様子を気にかけて



ヨコ ①モクテキ ②イミアイ
 タテ ③ミン ④アグラ ⑤クローリング ⑥ラク ⑦クイトメ ⑧キョセイ ⑨コンセント ⑩キク ⑪イリマセン ⑫イラマセン