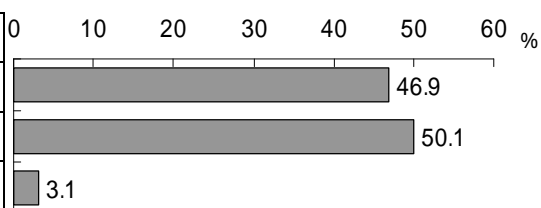


調査回答者の属性

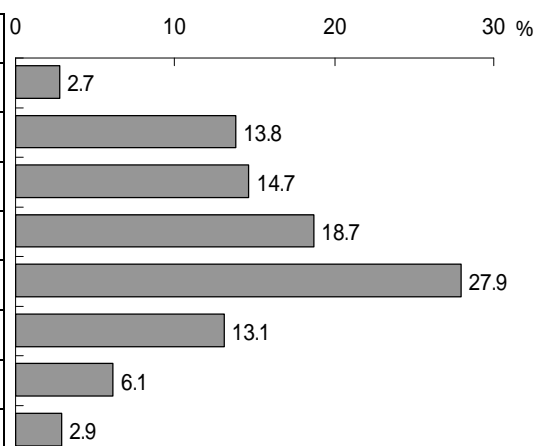
1 性別

	基数(人)	構成比(%)
1 男性	858	46.9
2 女性	916	50.1
(無回答)	56	3.1
合計	1830	100.0



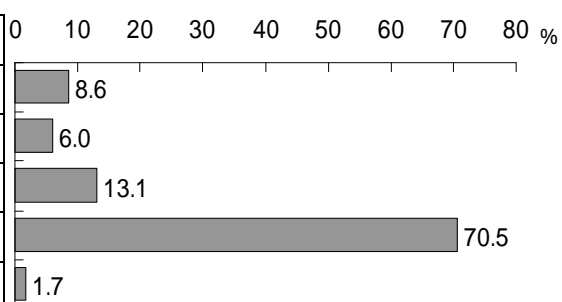
2 年齢別

	基数(人)	構成比(%)
1 18・19歳	50	2.7
2 20～29歳	253	13.8
3 30～39歳	269	14.7
4 40～49歳	343	18.7
5 50～59歳	511	27.9
6 60～69歳	240	13.1
7 70歳以上	111	6.1
(無回答)	53	2.9
合計	1830	100.0



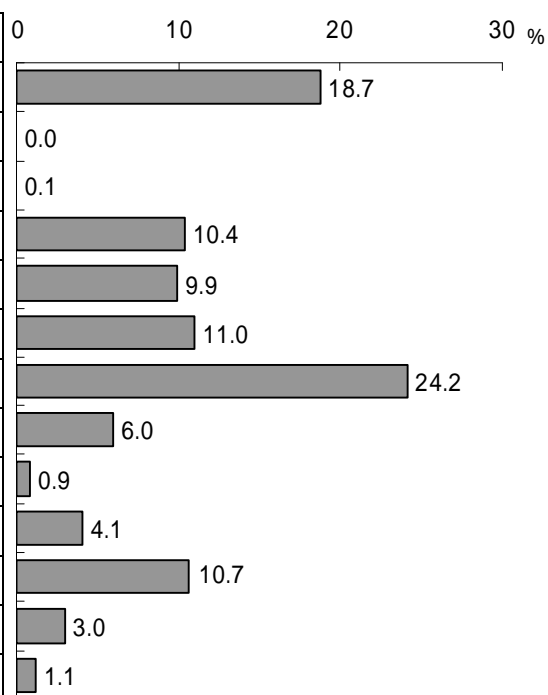
3 居住年数別

	基数(人)	構成比(%)
1 5年未満	157	8.6
2 5～9年	110	6.0
3 10～19年	240	13.1
4 20年以上	1291	70.5
(無回答)	32	1.7
合計	1830	100.0



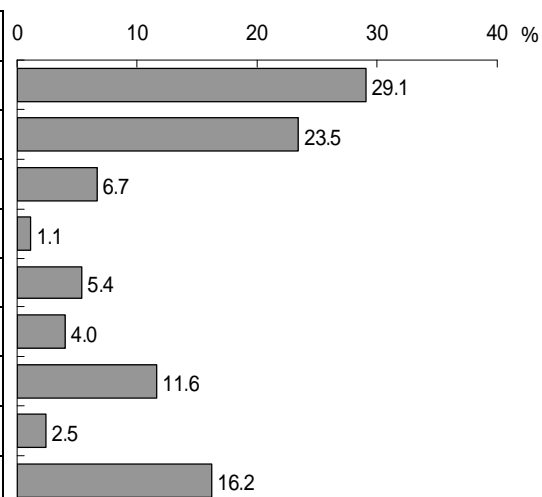
4 職業別

	基数(人)	構成比(%)
1 農業	343	18.7
2 林業	0	0.0
3 漁業	1	0.1
4 自営業	190	10.4
5 家事従事	181	9.9
6 パート・アルバイト	201	11.0
7 会社員	442	24.2
8 公務員	110	6.0
9 団体職員	16	0.9
10 学生	75	4.1
11 無職	195	10.7
12 その他	55	3.0
(無回答)	21	1.1
合計	1830	100.0



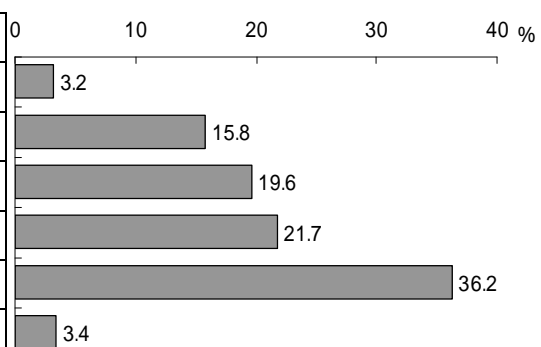
5 通勤・通学先別

	基数(人)	構成比(%)
1 自宅	532	29.1
2 鉾田市内	430	23.5
3 水戸市	122	6.7
4 石岡市	20	1.1
5 鹿嶋市	98	5.4
6 行方市	74	4.0
7 その他の茨城県内	213	11.6
8 茨城県外	45	2.5
(無回答)	296	16.2
合計	1830	100.0



6 同居家族人数別

	基数(人)	構成比(%)
1 1人	58	3.2
2 2人	289	15.8
3 3人	359	19.6
4 4人	398	21.7
5 5人以上	663	36.2
(無回答)	63	3.4
合計	1830	100.0



7 居住地域別

	基数(人)	構成比(%)
1 旧旭村	425	23.2
2 旧鉾田町	994	54.3
3 旧大洋村	387	21.1
(無回答)	24	1.3
合計	1830	100.0

