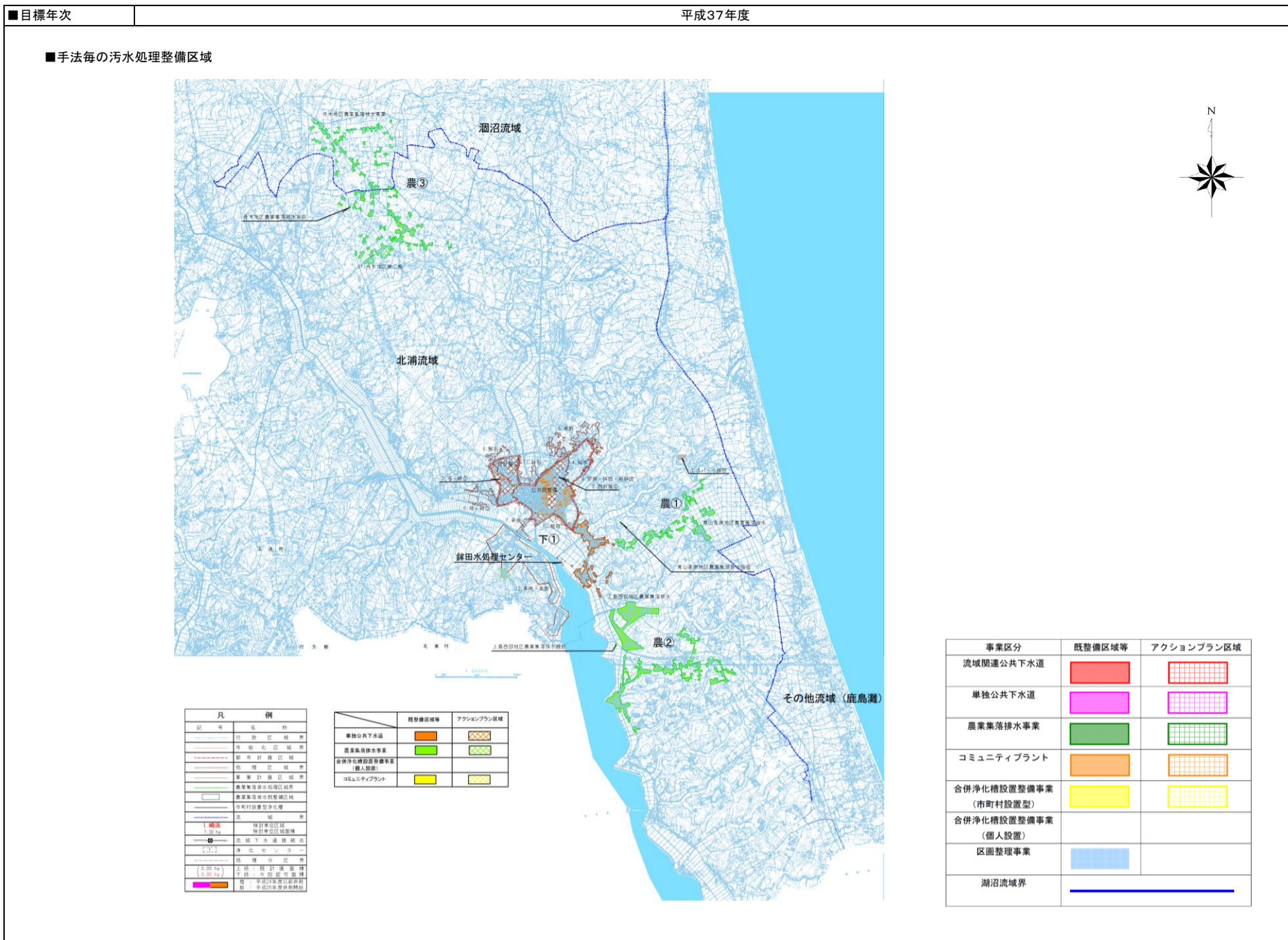


汚水処理整備区域図 アクションプラン



■整備計画

①整備スケジュール

計画区分	事業	事業内容	1	2	3	4	5	6	7	8	9	10	11	12	
			平成26年	平成27年	平成28年	平成29年	平成30年	平成31年	平成32年	平成33年	平成34年	平成35年	平成36年	平成37年	
施設整備	下水道	未整備地域の整備	[Red Bar]												
	農集排	未整備地域の整備	[Green Bar]												
	浄化槽	浄化槽設置整備事業	[Blue Bar]												
実行メニュー (早期概成)	共通	期間短縮手法による整備の実施	[Black Bar]												
		戸別訪問等による転換促進	[Black Bar]												

②目標値及び概算事業費等

		全体	公共下水道	集落排水施設	浄化槽		その他	備考 (早期概成手法の内容)
					個人設置型	市町村設置型		
処理人口(人)		30,368	4,722	2,682	22,964	0	0	・小型マンホールの活用によるコストの縮減 ・広報等による普及、啓発活動の推進
整備手法	整備人口(人)※	9,853	2,890	615	6,348	0	0	
	整備面積(集合処理分)(ha)※	185.9	133.1	52.8				
目標値	汚水処理人口普及率(%)	70.6%	11.0%	6.2%	53.4%	0.0%	0.0%	
	整備率(%)		48.0%	100.0%				
計画水量(m3/日)		2,430	1,440	990		0	0	
計画汚泥量(m3/日)		0.70	0.40	0.30		0.00	0.00	
概算事業費	建設事業費(百万円)※	3,251	2,379	871		0	0	
	年間維持管理費(百万円/年)	326	207	119		0	0	
整備人口1人当たりの建設費用(千円/人)※			823	1,417		0	0	
実施メニュー	期間短縮手法による整備の実施		○					
	戸別訪問等による転換促進		○					

※アクションプラン(H26～H37)期間の数値を示す。