

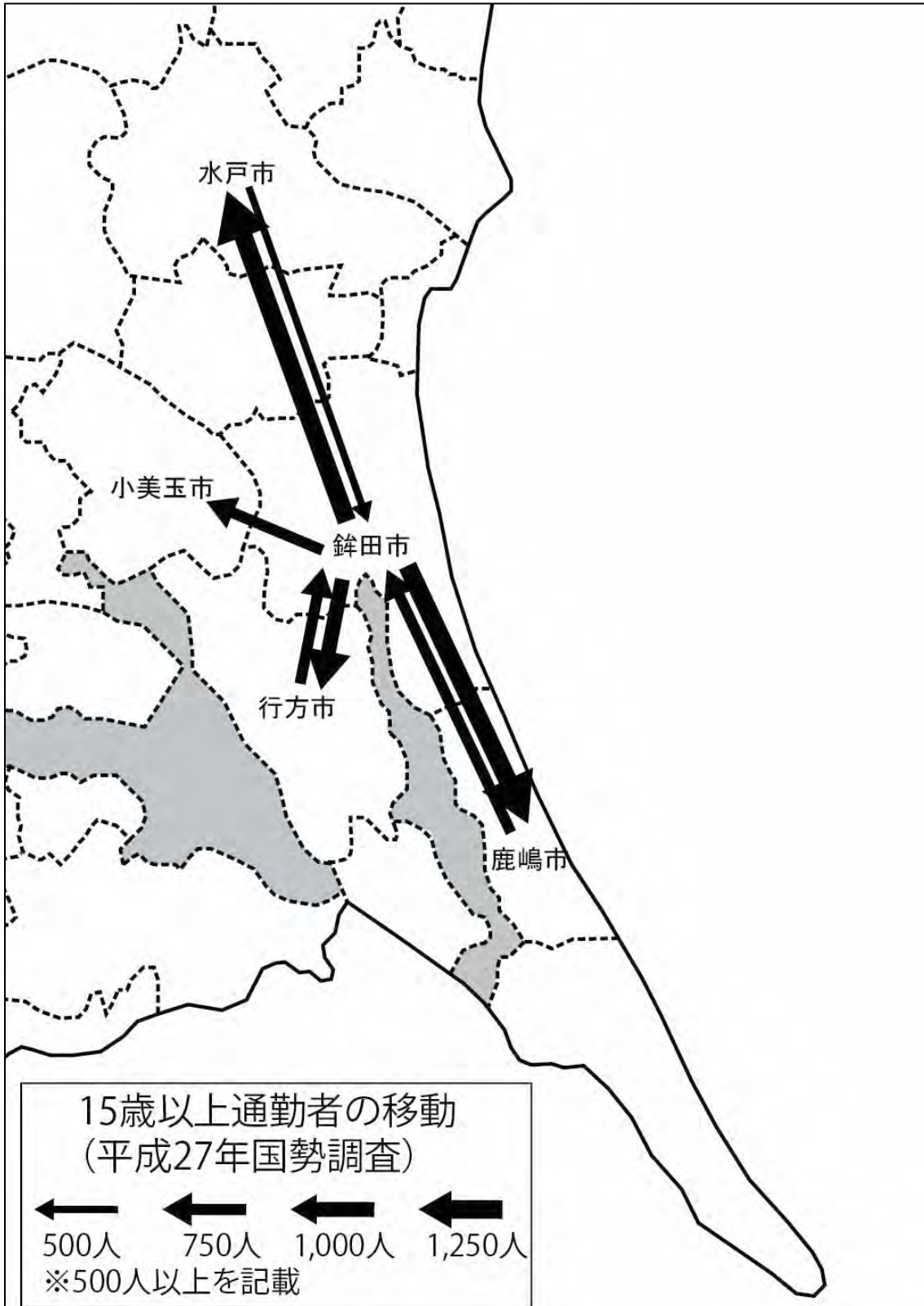
4.移動の状況

(1) 他市町村への移動需要

●通勤者の移動状況

銚田市から水戸市、行方市、鹿嶋市、小美玉市への通勤者の移動が多い。

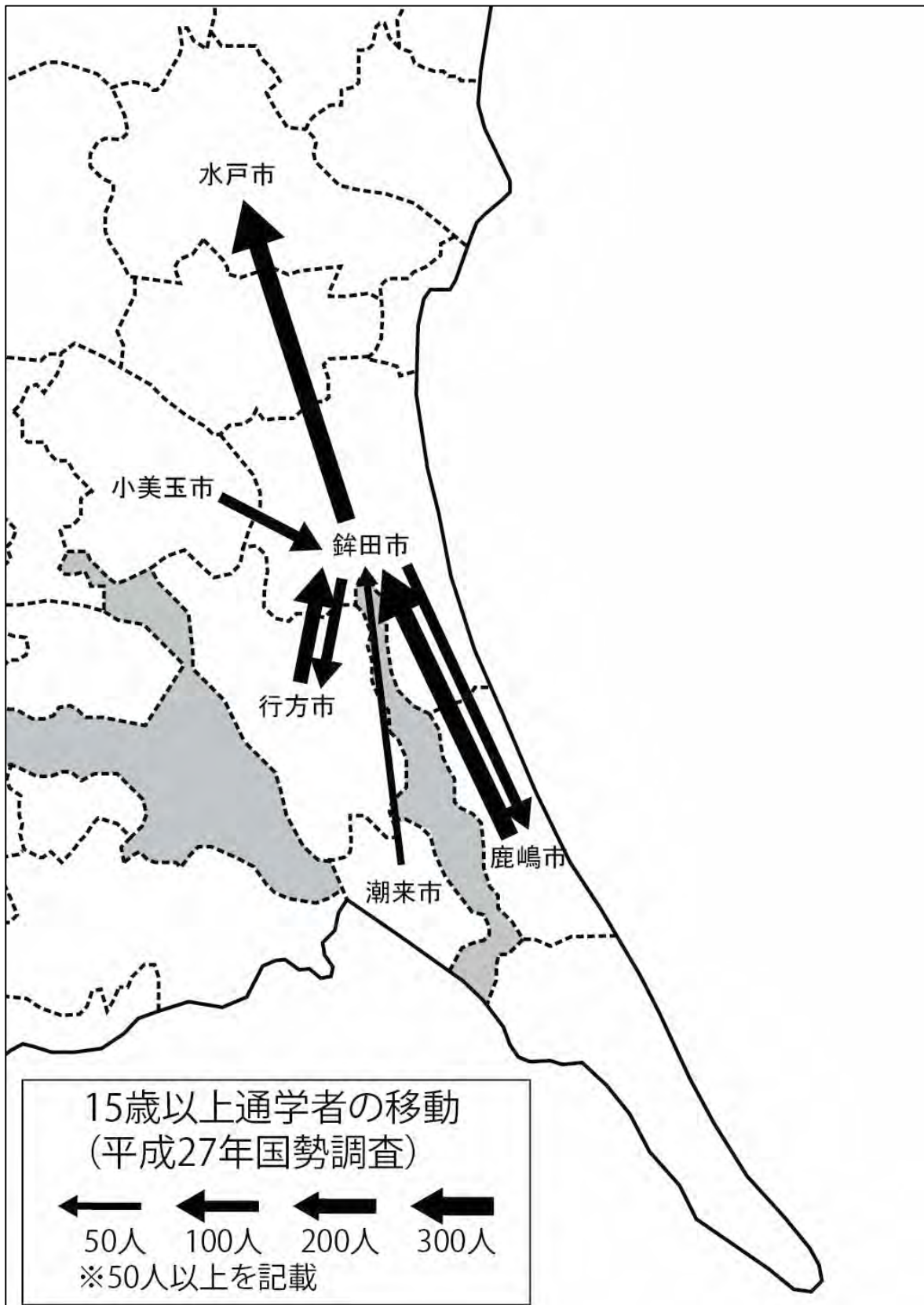
水戸市、行方市、鹿嶋市から銚田市への通勤者の移動が多い。



●通学者の移動状況

鉾田市から水戸市、行方市、鹿嶋市への通学者の移動が多い。

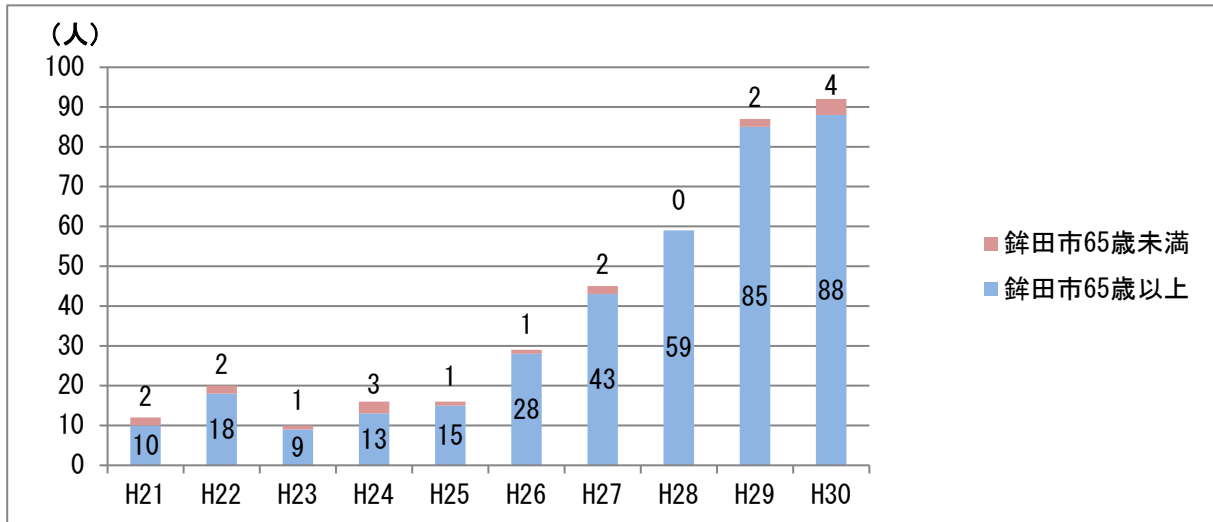
小美玉市、行方市、潮来市、鹿嶋市から鉾田市への通学者の移動が多い。



(2) 免許返納者の特性

●免許返納者数の推移

銚田市の免許返納者数は増加傾向であり、平成30年1月～9月の免許返納者数は92人である。
免許返納者は65歳以上が多い。



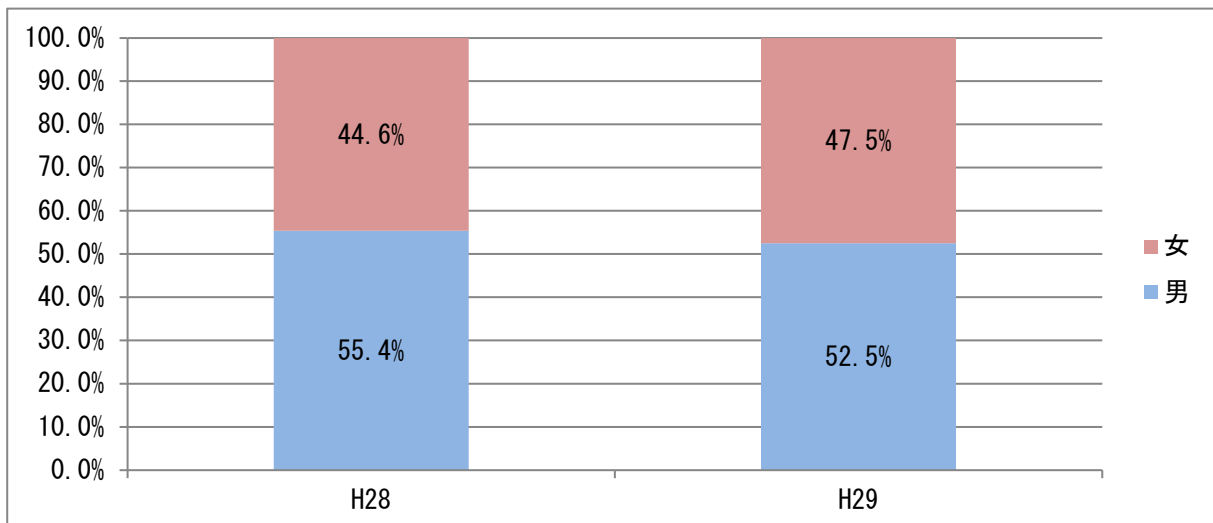
	H21	H22	H23	H24	H25	H26	H27	H28	H29	H30
銚田市65歳以上	10	18	9	13	15	28	43	59	85	88
銚田市65歳未満	2	2	1	3	1	1	2	0	2	4
合計	12	20	10	16	16	29	45	59	87	92

※H21～29年は1月～12月、H30年は1月～9月を集計。

資料提供：銚田警察署

●免許返納者の性別

免許返納者の性別は男性が若干多い傾向にある。



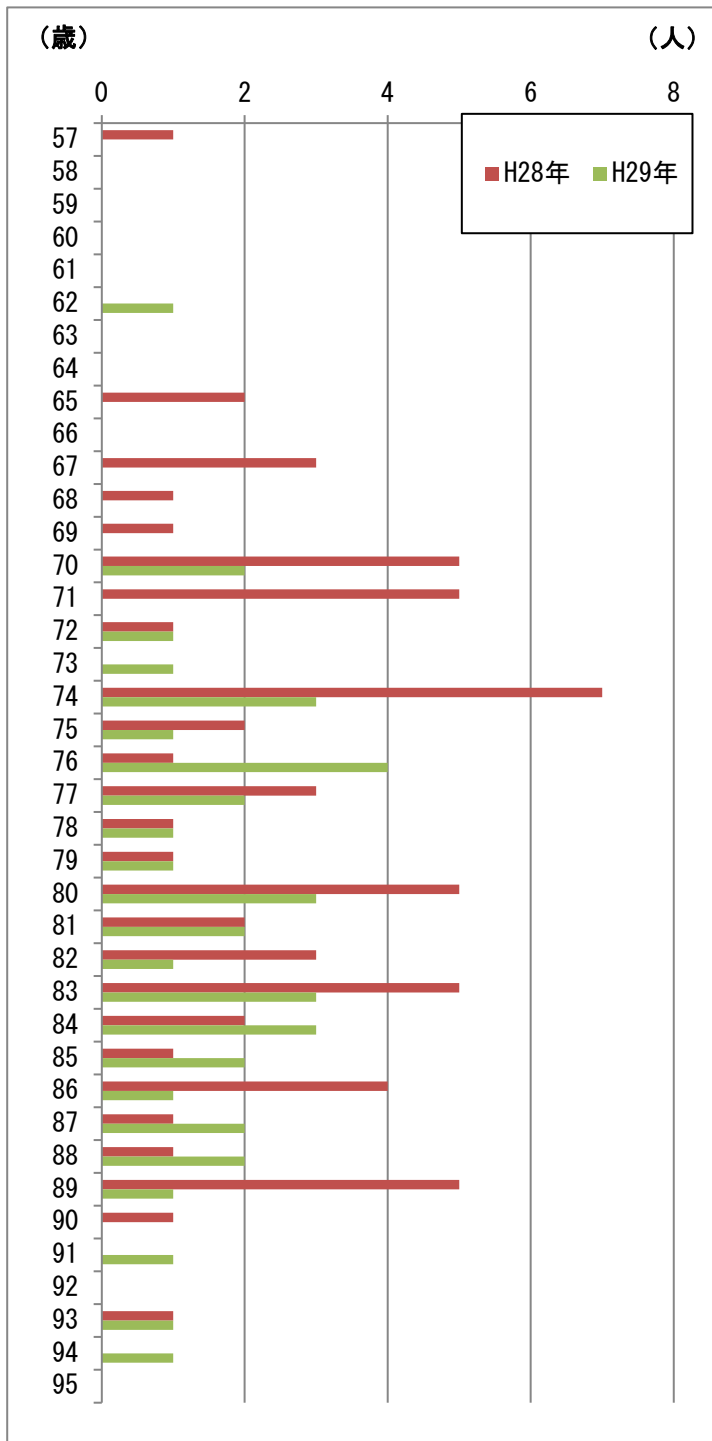
	H28			H29		
	男	女	合計	男	女	合計
人数	36	29	65	21	19	40
割合	55.4%	44.6%	100.0%	52.5%	47.5%	100.0%

※H28年は1月～12月、H29年は1月～9月を集計。

資料提供：銚田警察署

●免許返納者の年齢

免許返納者の年齢は70歳代、80歳代が多い。



年齢	H28年	H29年	
57	1	0	0
58	0	0	0
59	0	0	0
60	0	0	0
61	0	0	0
62	0	1	1
63	0	0	0
64	0	0	0
65	2	0	0
66	0	0	0
67	3	0	0
68	1	0	0
69	1	0	0
70	5	2	0
71	5	0	0
72	1	1	7
73	0	1	0
74	7	3	0
75	2	1	0
76	1	4	0
77	3	2	9
78	1	1	0
79	1	1	0
80	5	3	0
81	2	2	0
82	3	1	12
83	5	3	0
84	2	3	0
85	1	2	0
86	4	1	0
87	1	2	8
88	1	2	0
89	5	1	0
90	1	0	0
91	0	1	0
92	0	0	3
93	1	1	0
94	0	1	0
合計	65	65	40

※H28年は1月～12月、H29年は1月～9月を集計。

資料提供：銚田警察署