

① 大和田小学校

(平成28年3月閉校)



(1) 基本情報

所在地	茨城県銚田市大和田1018番地3
敷地面積	9,159㎡
区域区分	非線引き都市計画区域 無指定地域
建ぺい率	60%
容積率	200%
用水	市営水道
排水	無し（浄化槽撤去済）
道路概要	（東側）車道幅員3.0mの市道
アクセス	東関東自動車道水戸線茨城空港北ICまで約5km

(2) 主要施設概要

施設名	建築年月	構造	階層	延床面積	IS値	耐震対策
体育館	平成5年3月	RC	2	881 ㎡	-	※1

※1 非構造部材の耐震化を実施済

(3) 位置図及び敷地図

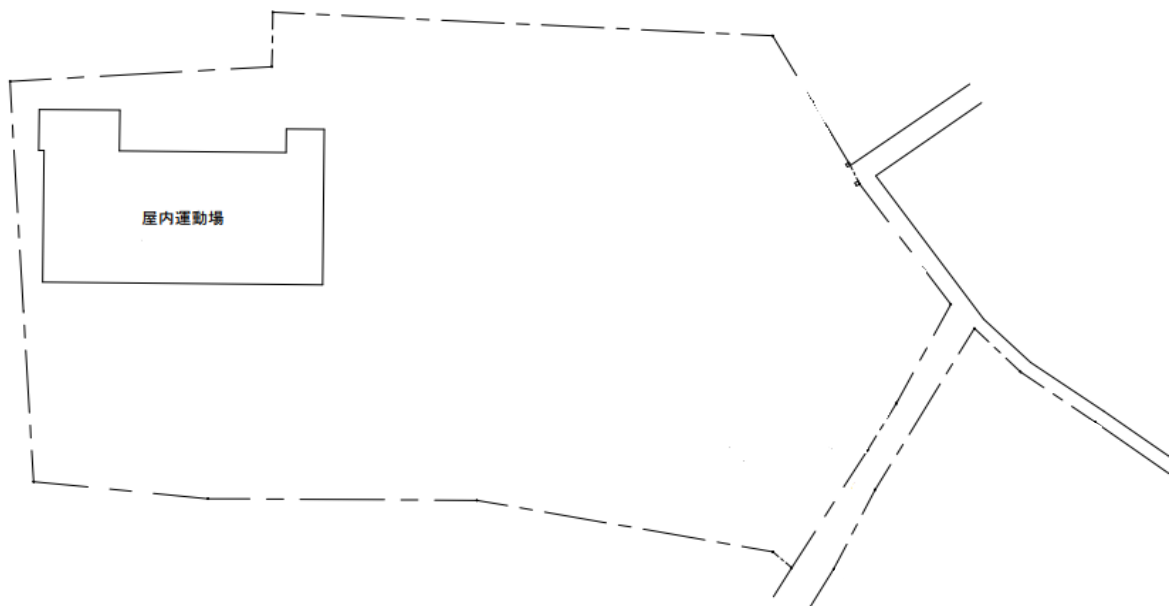
【位置図】



【敷地図（令和4年5月）】



(4) 施設配置図



(5) 主要施設平面図

【体育館】

