

令和 7 年二十歳の集い アンケート

1 調査目的

当市では、令和 7 年二十歳の集いに出席する若者（平成 16 年 4 月 2 日生～平成 17 年 4 月 1 日生）を対象に、将来の動向についての資料を得ることを目的とし、調査を実施。

2 調査設計

- (1)調査地域 銚田市内
- (2)調査対象 二十歳の集い出席者
- (3)標本数 304 人
- (4)標本抽出 二十歳の集い出席者のうちアンケート協力者
- (5)調査方法 受付後にアンケートの直接配布
- (6)調査日 令和 7 年 1 月 12 日

3 調査内容

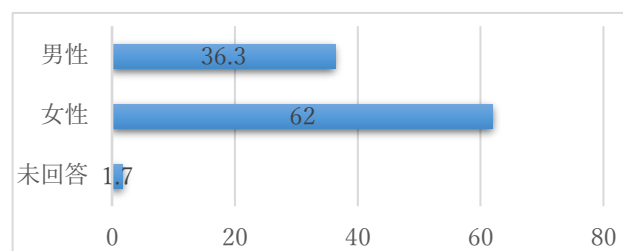
- (1)進学もしくは就職状況について
- (2)進学もしくは就職後の将来的な居住地について

4 回収結果

- (1)標本数 304 人
- (2)有効回収数 179 人
- (3)有効回収率 58.88%

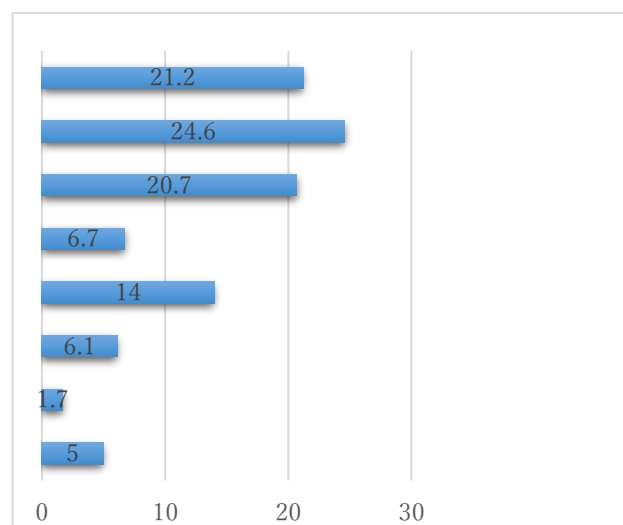
①性別

| | 回答数 | 構成比率 |
|--------|-----|--------|
| 1. 男性 | 65 | 36.3% |
| 2. 女性 | 111 | 62.0% |
| 3. 未回答 | 3 | 1.7% |
| 合計 | 179 | 100.0% |



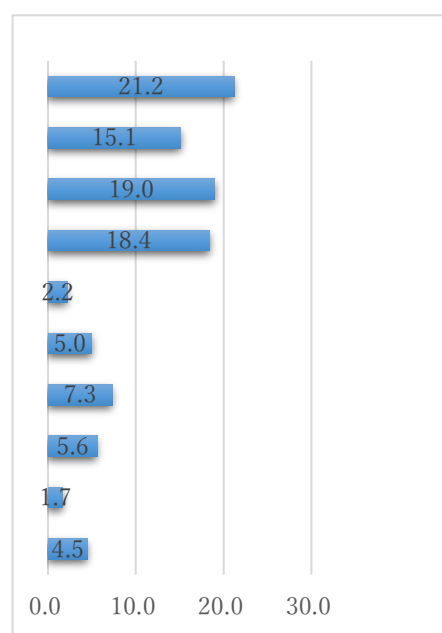
②進学・就職

| | 回答数 | 構成比率 |
|---------------|-----|--------|
| 1. 県内大学・短大 | 38 | 21.2% |
| 2. 県外大学・短大 | 44 | 24.6% |
| 3. 県内専門学校 | 37 | 20.7% |
| 4. 県外専門学校 | 12 | 6.7% |
| 5. 自宅から通える就職 | 25 | 14.0% |
| 6. 自宅から通えない就職 | 11 | 6.1% |
| 7. 家業 | 3 | 1.7% |
| 8. その他 | 9 | 5.0% |
| 合計 | 179 | 100.0% |



③卒業後・将来

| | 回答数 | 構成比率 |
|----------------------|-----|--------|
| 1. 卒業後戻る | 38 | 21.2% |
| 2. 将来的には戻る | 27 | 15.1% |
| 3. 卒業後は戻らない | 34 | 19.0% |
| 4. 卒業後のことは考えていない | 33 | 18.4% |
| 5. 鉾田で離れて就職しているが戻る | 4 | 2.2% |
| 6. 自宅から離れて仕事しており戻らない | 9 | 5.0% |
| 7. 現在の就業の先は考えていない | 13 | 7.3% |
| 8. 自宅から通える就職（継続） | 10 | 5.6% |
| 9. 家業 | 3 | 1.7% |
| 10. その他 | 8 | 4.5% |
| 合計 | 179 | 100.0% |



※②で1～4を選んだ方は、③で1～4を回答。

②で5.6を選んだ方は、③で5～8を回答。