

# 鉾田市学校跡地物件調書

令和7年9月18日～10月14日

鉾田市



目次

① 旧上島東小学校 . . . . . 1

② 旧白鳥西小学校 . . . . . 6

## ① 旧上島東小学校

(令和4年3月閉校)



## (1) 土地基本情報

所在地	茨城県鉾田市汲上1734番地
敷地面積	8,586㎡
区域区分	非線引都市計画区域 無指定地域
建ぺい率	60%
容積率	200%
用水	市営水道
排水	単独／分離接触曝気140人槽
道路概要	(東側)道路幅員3.0mの市道 (西側)道路幅員2.5mの市道 (北側)道路幅員7.0mの市道
アクセス	東関東自動車道水戸線鉾田ICまで約12.9km

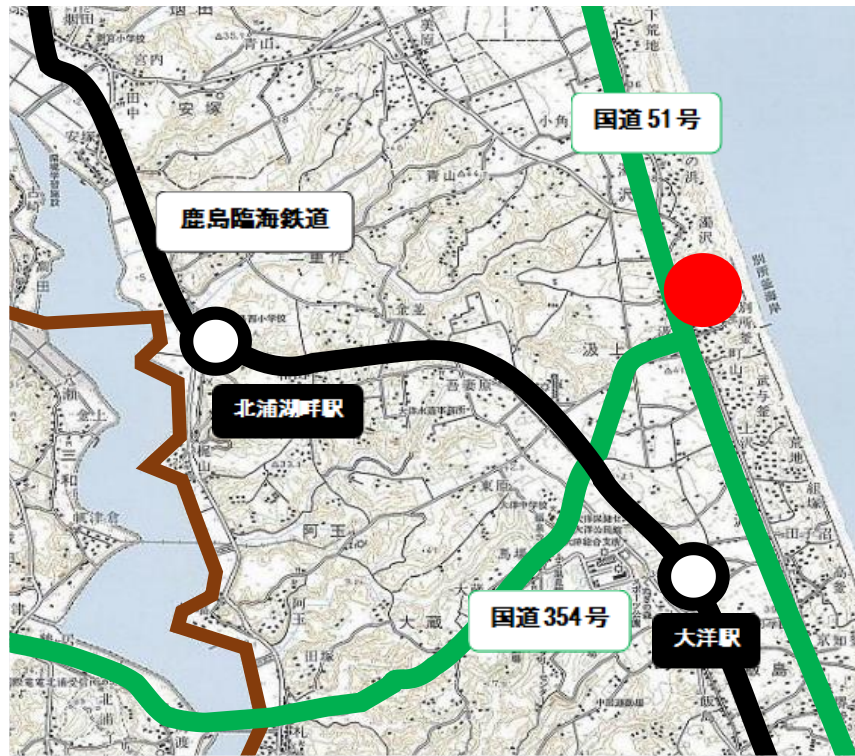
## (2) 主要施設概要

施設名	建築年月	構造	階層	延床面積	IS値	耐震対策
校舎1	昭和58年3月	RC	3	1,229 ㎡	-	-
校舎2	昭和59年3月	RC	3	1,506 ㎡	-	-
体育館	昭和53年3月	S	1	504 ㎡	0.73	H22

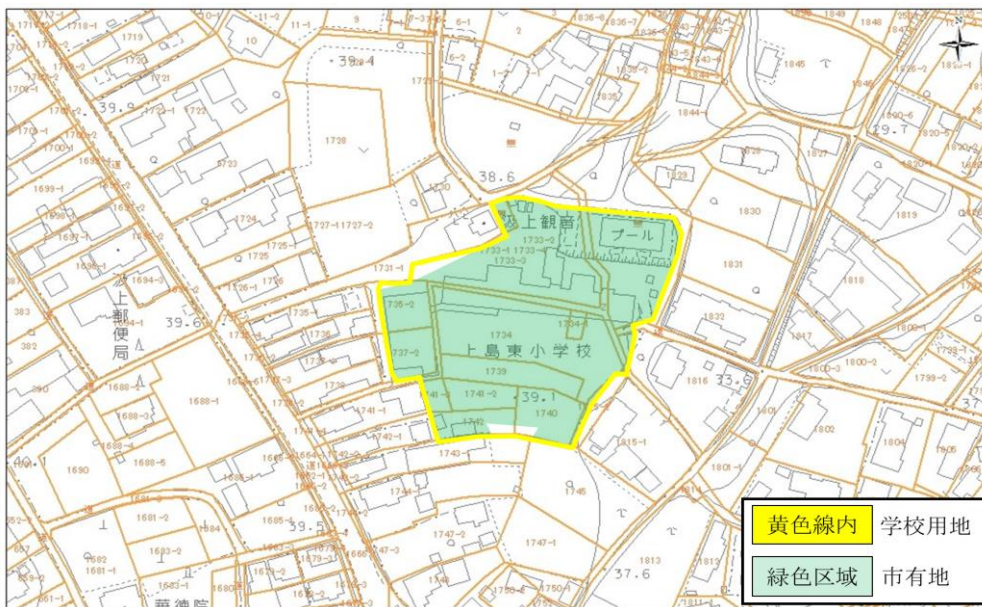
上記のほかプール及び物置などが含まれます。

(3) 位置図及び敷地図

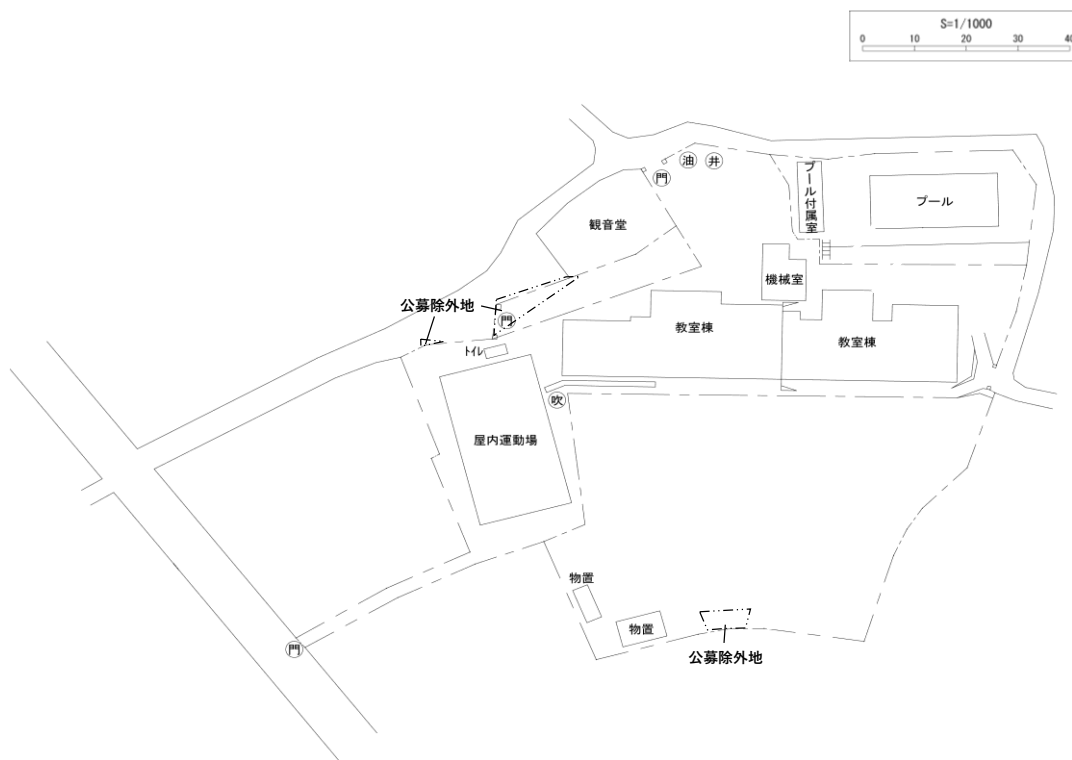
【位置図】



【敷地図】



(4) 施設配置図

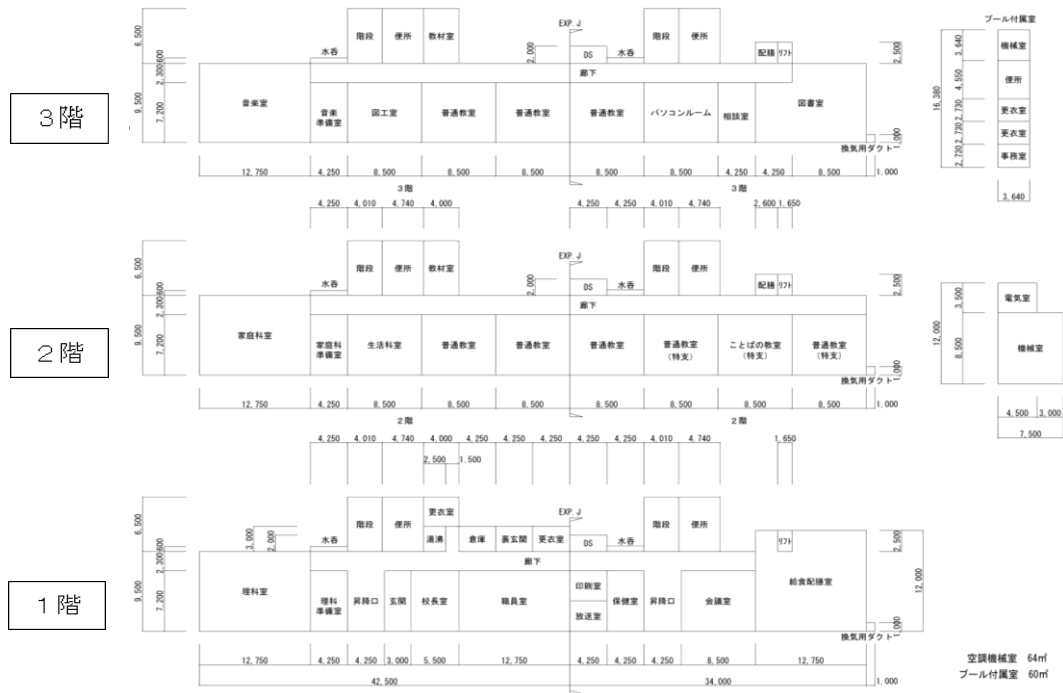


※ 公募除外地の詳細についてはお問合せください。



(5) 主要施設平面図等

【校舎】

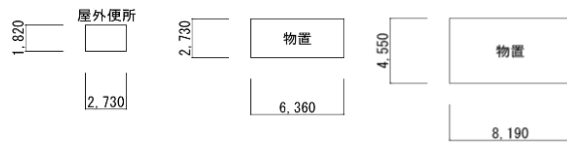


【体育館】

3,000	9,000	2,400	2,000
-------	-------	-------	-------

放送室	ステージ	控室	通路
屋内運動場			
更衣室	更衣室	器具庫	玄関

3,000	3,000	6,000	4,400
16,400			



## ② 旧白鳥西小学校

(令和4年3月閉校)



### (1) 土地基本情報

所在地	茨城県鉾田市札925番地
敷地面積	21,551.82㎡
区域区分	非線引都市計画区域 無指定地域
建ぺい率	60%
容積率	200%
用水	市営水道
排水	校舎：単独／全曝気100人槽 グラウンド：単独／分離接触曝気7人槽 給食室：合併／嫌気ろ床接触曝気5人槽
道路概要	(東側)道路幅員6.0mの市道 (南側)道路幅員15.0mの県道
アクセス	東関東自動車道水戸線鉾田ICまで約15.2km

### (2) 主要施設概要

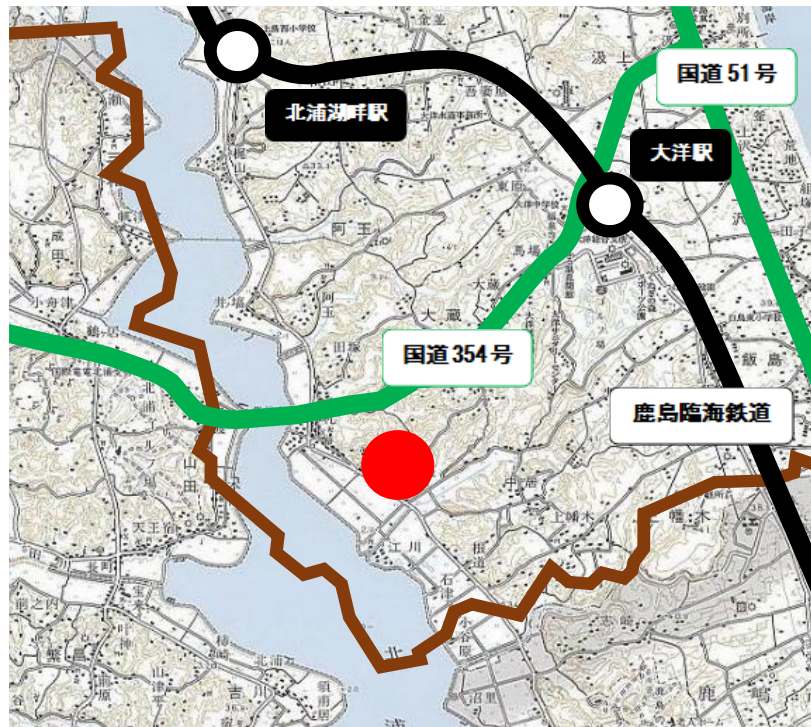
施設名	建築年月	構造	階層	延床面積	IS値	耐震対策
校舎	昭和52年3月	RC	3	1,936 m <sup>2</sup>	0.77	-
体育館	昭和54年3月	S	1	748 m <sup>2</sup>	1.98	H23
集会場	平成6年2月	W	1	196.87 m <sup>2</sup>	-	-

上記のほかプール及び物置などが含まれます。

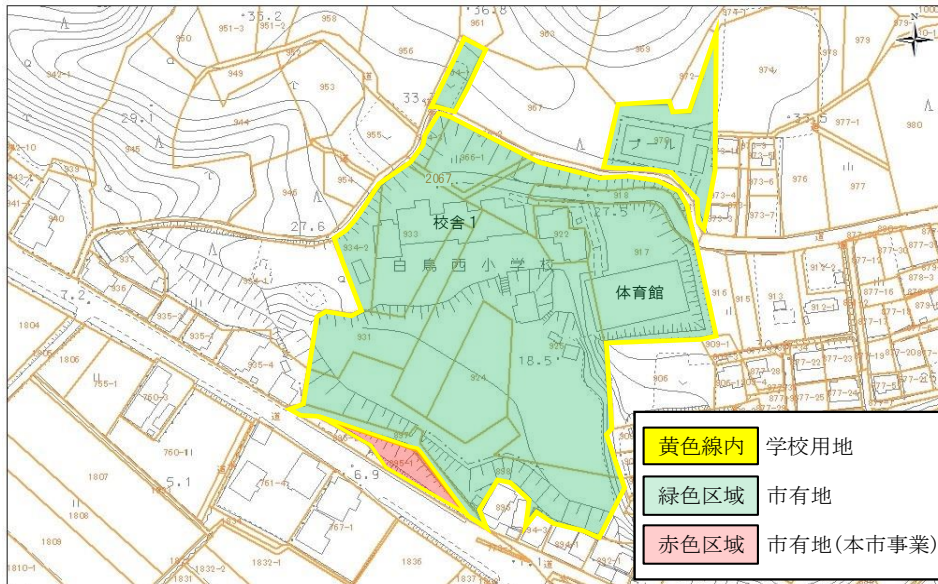
当該物件は学校施設ではない集会場も含まれます。

(3) 位置図及び敷地図

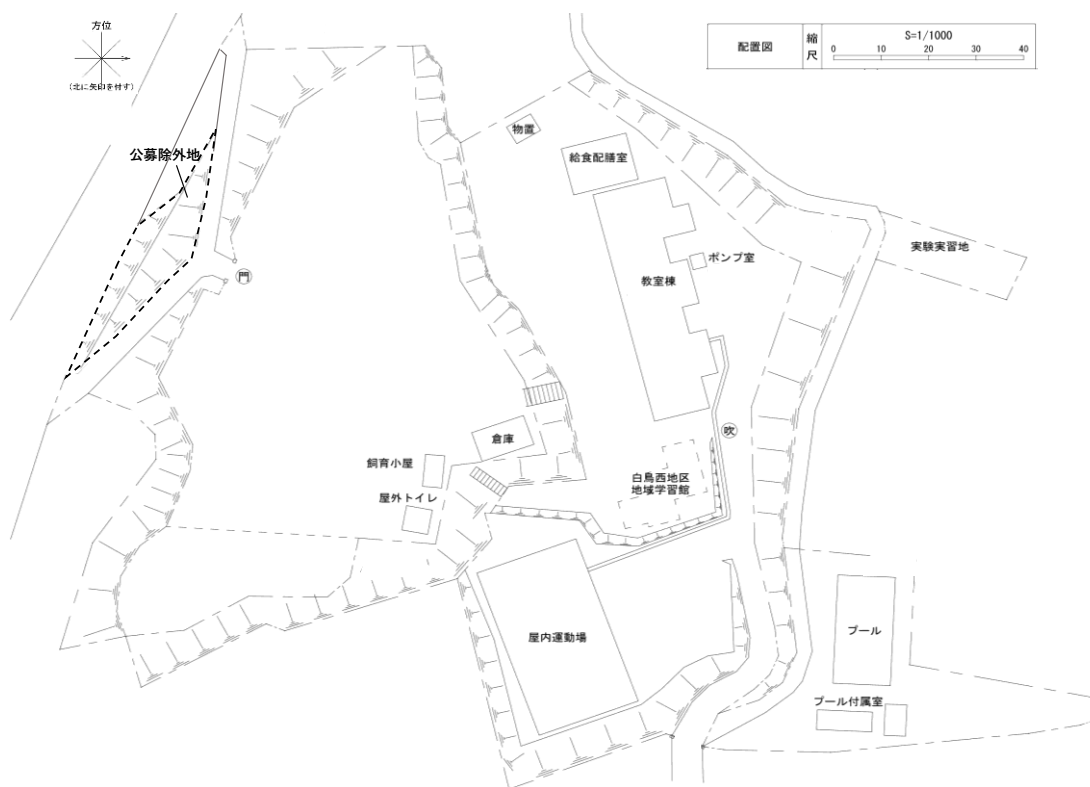
【位置図】



【敷地図】

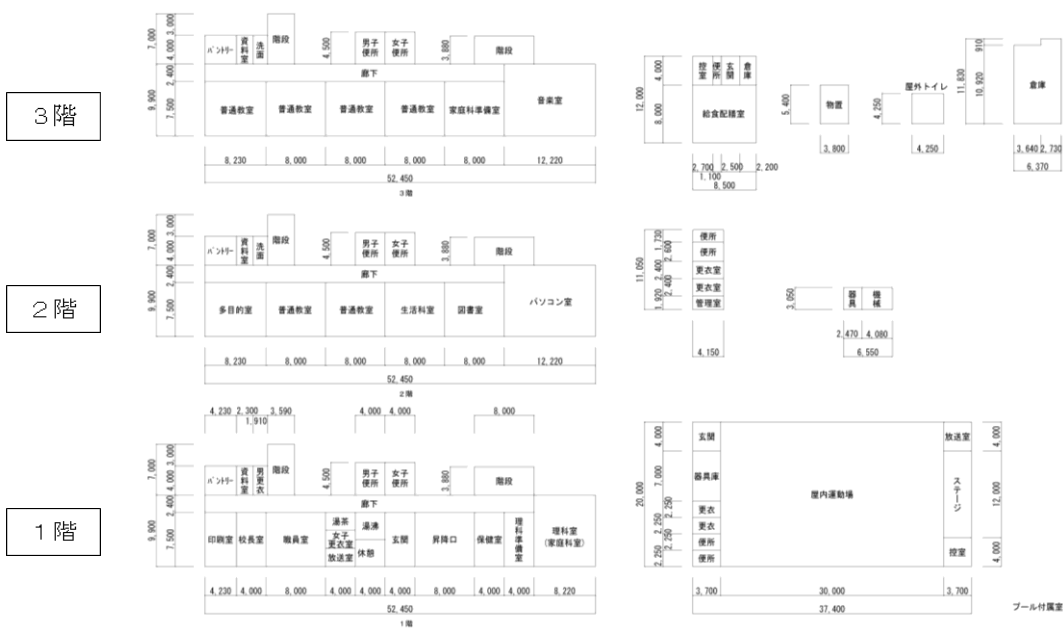


(4) 施設配置図

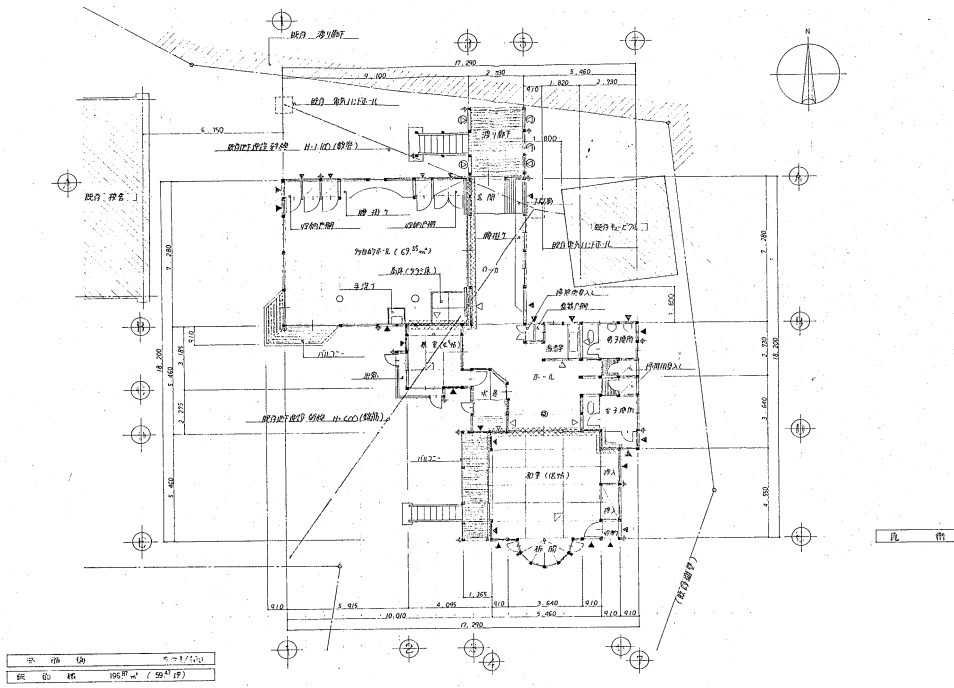


(5) 主要施設平面図等

【校舎】



【集会場】



**【お問合せ先】**

銚田市政策企画部まちづくり推進課

〒311-1592

茨城県銚田市銚田1444番地1

TEL 0291-33-2111(代表)

0291-36-7154(直通)

FAX 0291-32-4443