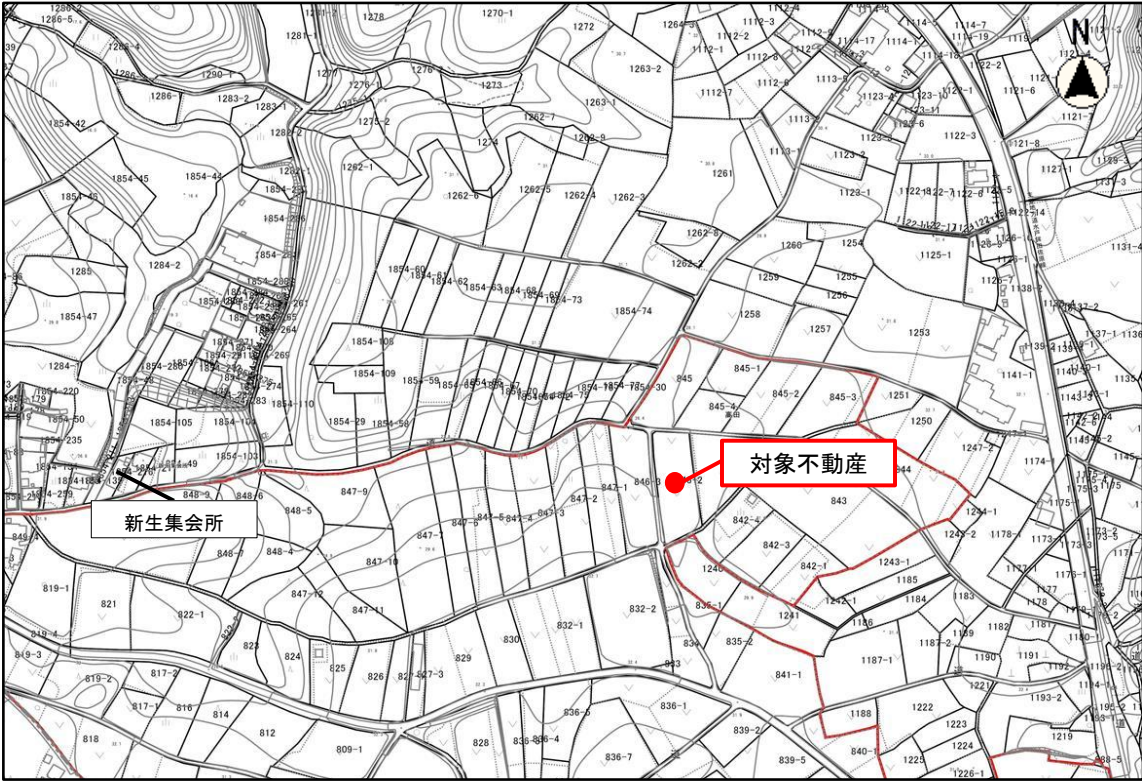


銚田市公告第23号

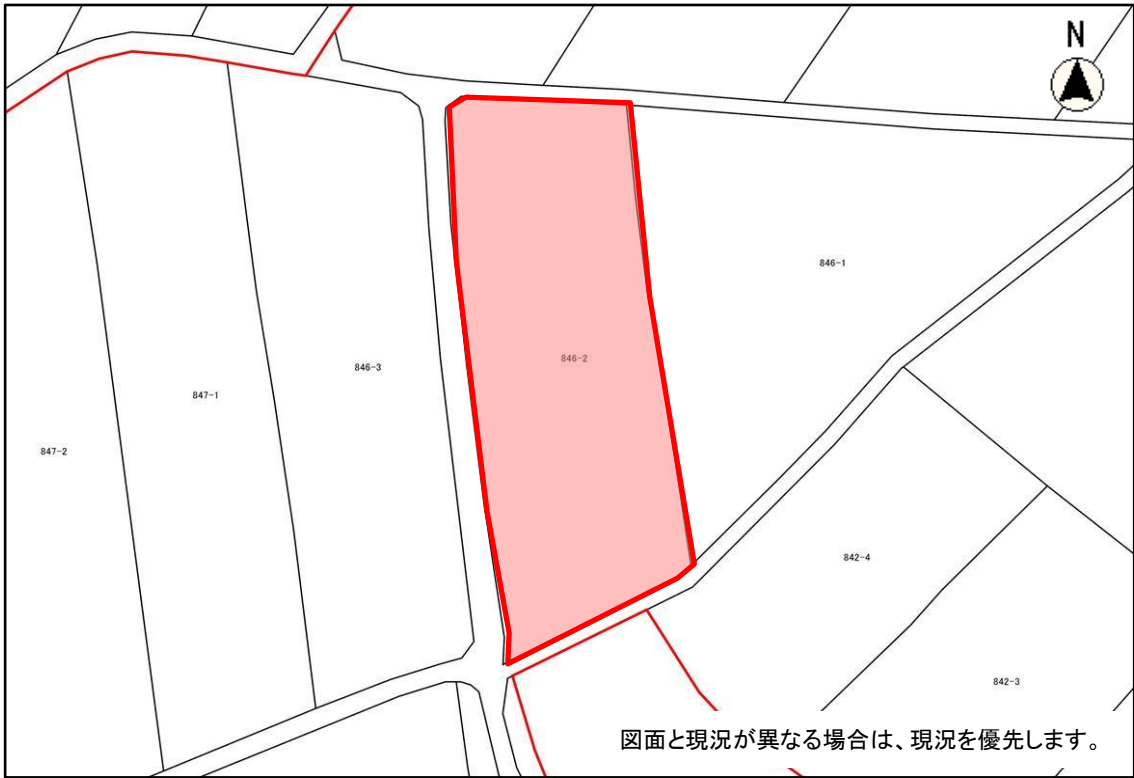
| | | | | |
|--|--|-----------------|-----------|------------|
| 売却区分番号 | R8-4 | 入札日時 | 令和8年7月30日 | 午前10時20分から |
| | | | 令和8年7月30日 | 午前11時00分まで |
| 見積価額 | 400,000円 | | 公売保証金 | 40,000円 |
| <p>財産の表示</p> <p>1 所在 銚田市高田字ニウバ平</p> <p>地番 846番2</p> <p>地目 畑</p> <p>地積 1907㎡</p> <p style="text-align: right;">以上登記簿による表示</p> | | | | |
| 物件の位置 | 鹿島臨海鉄道大洗鹿島線「新銚田」駅の南西約3.7km 銚田市役所の南西方約4.1km 近隣の集落中心(新生集会所)まで約0.7km JAほこた営農センターまで約8.7km(いずれも道路距離) | | | |
| 公法上の規制 | 非線引都市計画区域、用途地域の指定なし、農業振興地域内、農用地区域内、土地改良区域外 | | | |
| 接道状況 | 角地 西側 幅員約2.4m 未舗装市道 北側 幅員約2.4m 未舗装市道 系統連続性は普通 | | | |
| 物件の概況 | 地勢 | 概ね平坦 | | |
| | 画地条件 | 間口:約80m 奥行:約26m | | |
| | 形状 | ほぼ台形 | | |
| 使用状況等 | 耕作準備中の畑 管理の程度は普通(耕作にあたり特段の復旧作業は不要) | | | |
| 特記事項 | 農地法第3条に規定する永小作権、賃借権等の該当はない。 買受人の資格その他の要件:農地につき「買受適格証明書」を要す。 | | | |
| 一括換価について | 国税徴収法第89条第3項の規定に基づき一括換価の方法により公売を行います。 | | | |
| [注 意 事 項] | 公売は現況有姿により行うものであるため、次の一般的事項を十分ご理解の上、公売へご参加ください。 <ol style="list-style-type: none"> 1 公売財産の面積等は、公簿上によるものです。 2 公売財産の種類又は品質に関する不適合について、執行機関(銚田市)は、担保責任等を負いません。 3 執行機関(銚田市)は、公売財産の引渡し義務を負わないため、使用者又は占有者に対して明渡しを求める場合や不動産内にある動産の処理などはすべて買受人の責任において行うことになります。 4 土地の境界については隣接所有者と、接面道路(私道)の利用については道路所有者とそれぞれ協議してください。 5 土壌汚染やアスベストなどに関する専門的な調査は行っておりません。 | | | |

売却区分番号 R8-4

所在図



見取図



売却区分番号

R8-4

