

農業用使用済みプラスチックの リサイクル回収について(令和8年度)

この回収は、**リサイクルを目的**としています。

受入できる農業用プラスチックは、

農ビ **ポリ** **粗悪品** **不要農薬・農薬空き缶** の4種類。

それぞれ受入日を分けて回収しています。

種類ごとの分別と回収ルールを守って

搬入してください。

**分別されていないものは、
回収・リサイクルできません。**

農ビ

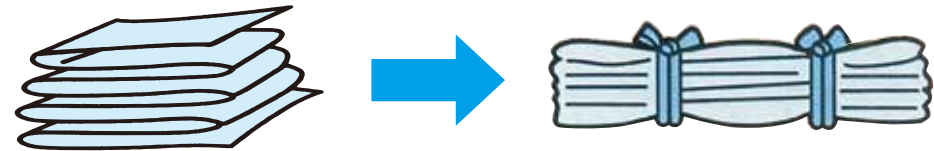
農業用塩化ビニールフィルム(農ビ)
※束ねるヒモも農ビ素材で統一してください。



●「農ビ」には **農ビ** と統一マークがプリントしてあります。

つづら折りにする
ふろしき包み・のり巻き包み
はダメ!
幅80cm~100cm 高さ25cm

重さ10kg程度とし、2カ所しぼる。
同じ材質のヒモを使う。
(農ビはビニールの端切れ)
※マイカ線ではしぼらないでください。



●よく乾燥させて泥を十分に取り除き、ビニールフィルム以外の物が混ざらないようにしてください。

●長期間保管等により劣化し、**ヤケ**や**硬化**してポロポロ、バリバリ崩れてしまうビニール(農ビ)は、リサイクルできないため、**粗悪品**での回収になります。



ポリ

農業用ポリエチレンフィルム等(農ポリ、農PO、農サクビ等)
※**緑マルチは回収できません。**

- よく乾燥させて泥を十分に取り除き、ポリ以外の農ビや異物、回収不可品を絶対に混ぜないでください。リサイクル時に機械破損の原因になります。
- 荷造りは下の**図1**・**図2**を参考にしてください。

図1 ○ハウス等被覆用ポリ○マルチフィルム
○防鳥、防風ネット

つづら折りにする

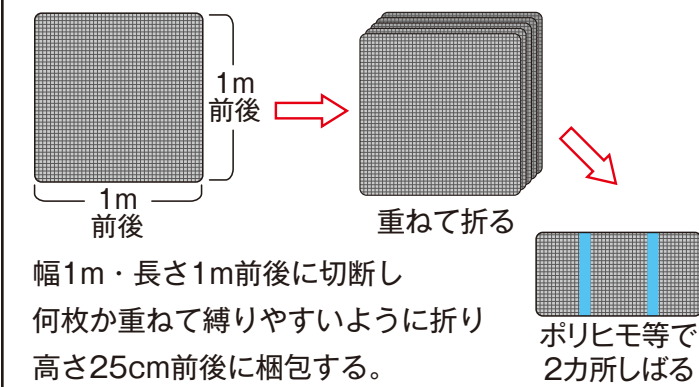
ふろしき包み
のり巻き包み
はダメ!



幅80cm~100cm
高さ25cm

重さ 8kg程度
にする事
2カ所しぼる。同じ材質のヒモを使う。
(ポリは市販のポリヒモ又は端切れ)

図2 ○防虫、防鳥、防風ネット○カンレイシャ○遮光シート
○遮光ネット○その他回収可のシート・ネット類



カンレイシャ(寒冷紗)
図2



荷造り方法は**図2**のとおり

このワク内のポリ製品を搬入するには、
必ず加工が必要です。
加工が難しい場合は、
粗悪品での回収となります。

防虫・防風ネット
図2



荷造り方法は**図2**のとおり

キュウリ等作物ネット
図2



1m×1mにカットする

荷造り方法は**図2**のとおり

遮光シート
図2



アルミ蒸着は○

荷造り方法は**図2**のとおり

ポリタンク
図1



中を洗浄する

縦横十字にカットする

防鳥・防風ネット
図1
図2



荷造り方法は**図1**または**図2**
もしくはロール状にする

コンバイン袋
図1



ハドメ・
金属類は
外す

高さ25cm前後、
ポリひも等で縛る

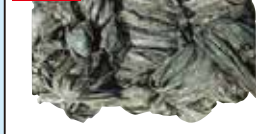
ハウス等被覆用ポリ
図1



「農ポリ」には **農ポリ** **農PO** **農サクビ**
と統一マークがプリントしてあります。

荷造り方法は**図1**のとおり

マルチフィルム
図1



荷造り方法は**図1**または50cm
程度のロール、シルバも○

ポリコンテナ・プラ鉢
図1



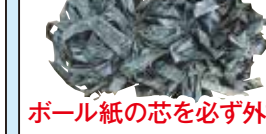
園芸用プランターも○

園芸用育苗トレイ
図1



高さ約25cm前後、
ポリひも等で縛る

灌水・散水チューブ
図1



ボール紙の芯を必ず外す
幅80cm高さ25cm前後
にポリひも等で縛る

マイカ線
図1



幅80cm高さ25cm前後に
束ねて縛る

果実下敷材
図1



直径50cm前後に巻き取り
ポリひも等で縛る

園芸用ポット
図1



肥料袋に詰める

不織布(バオバオ等)
図1



荷造り方法は**図1**のとおり

肥料袋(ポリ袋・編物)
図1



高さ25cm前後、
ポリひも等で縛る

粗悪品

農業用資材で農ビ、ポリに含まれないもの
※**分別をお願いします。**(待ち時間の短縮になります。)

緑マルチ(深緑色も含む) 塩素を含んでいるため	フィルム用留め金 塩素を含んでいるため	ブルーシート 塩素を含んでいるため	園芸用連結ポット 塩素を含んでいるため	ストロー状の果実下敷材 塩素を含んでいるため
--------------------------------	----------------------------	--------------------------	----------------------------	-------------------------------

フェルトシート ポリエチレンでないため	保温パイプ 塩素を含んでいるため	畦シート 塩素を含んでいるため	農薬空容器(プラスチック系) 農薬空袋 中身は全て処分し、 容器を洗浄してください。 洗浄した容器は 必ずキャップを 外した状態で キャップとともに 袋などに入れて 搬入してください。
----------------------------	-------------------------	------------------------	---

- 塩ビ管 ●ヤケや劣化が激しく硬化した農ビ
- もとから色が付いている農ビ(黒など) ●発泡スチロール
- 結束バンド ●農業用のヒモ(天然素材を含むもの)
- 支柱棒(アーチパイプ) ●ホース類 ●波板シート
- 油、ガス、毒物など危険物を入れていた容器
- 素材に塩素が含まれている物 ●金属などが含まれている物



不要農薬・農薬空き缶

※不要農薬は入れてきた容器や箱ごと計量します。

不要農薬 処分料金 300円/kgあたり

	処分品目	① 一般農薬：粒剤・粉剤・水和剤・乳剤等 ② 特殊A農薬：クロルピクリン燻蒸剤等 ③ 特殊B農薬：水銀剤類・水銀含有物・水銀付着物
	注意事項	・農薬が飛散する恐れのあるものは、透明なビニール袋などに詰めてください。 ・不要農薬は必ずダンボールに入れて搬入して下さい。
	農薬空き缶 無料回収	

受入を行う空缶は農薬缶です。
必ず受入日の**10日位前**に空缶の**上と下**に
穴を開けてください。

※中身が残っている場合は、
上記不要農薬の処分料金(300円/kg)がかかります。

